

K - studijski program Konstrukcije i materijali

H - studijski program Hidrotehnika i vodno inženjerstvo okoline

K.B - studijski program Konstrukcije i materijali, modul Betonske konstrukcije

K.M - studijski program Konstrukcije i materijali, modul Metalne konstrukcije

K.S - studijski program Konstrukcije i materijali, modul Saobracajnice

K.SP - studijski program Konstrukcije i materijali, modul Stambeno projektovanje

1. pitanje:

a oznacava potvrđan odgovor (da)

b oznacava odrican odgovor (ne)

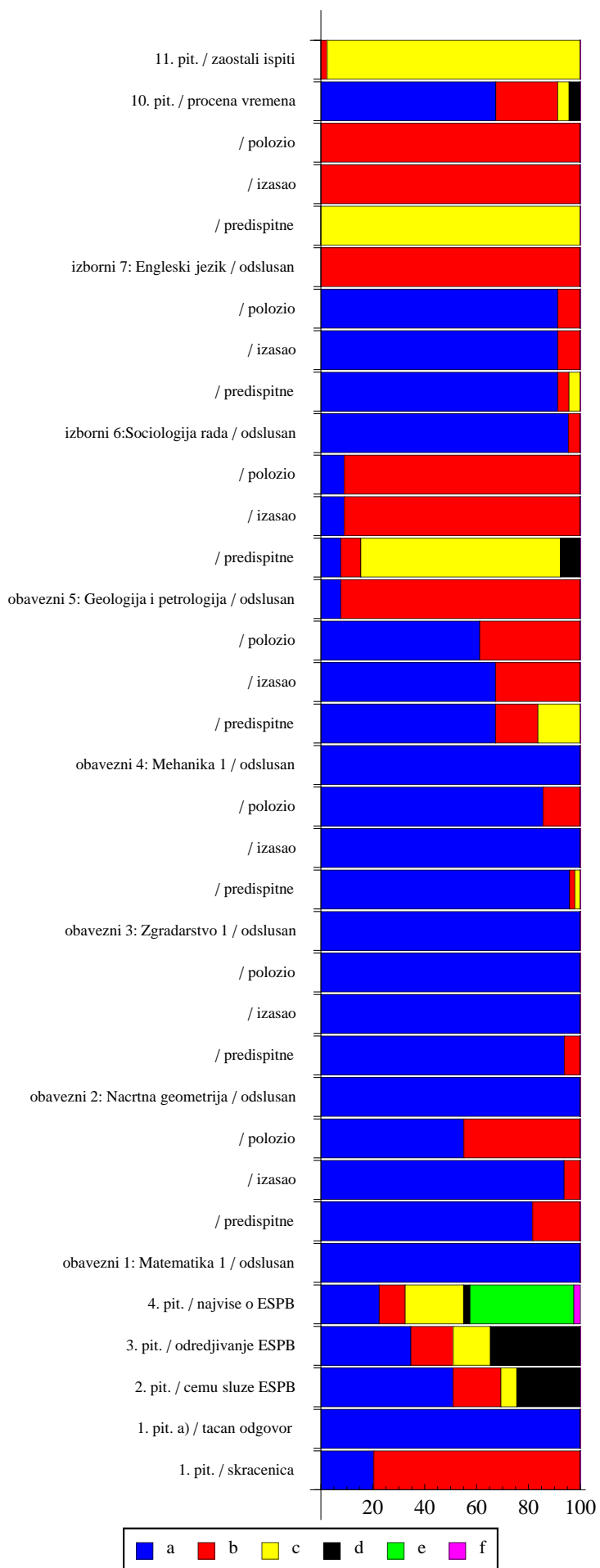
1. pitanje a):

a oznacava da je napisan odgovor tacan

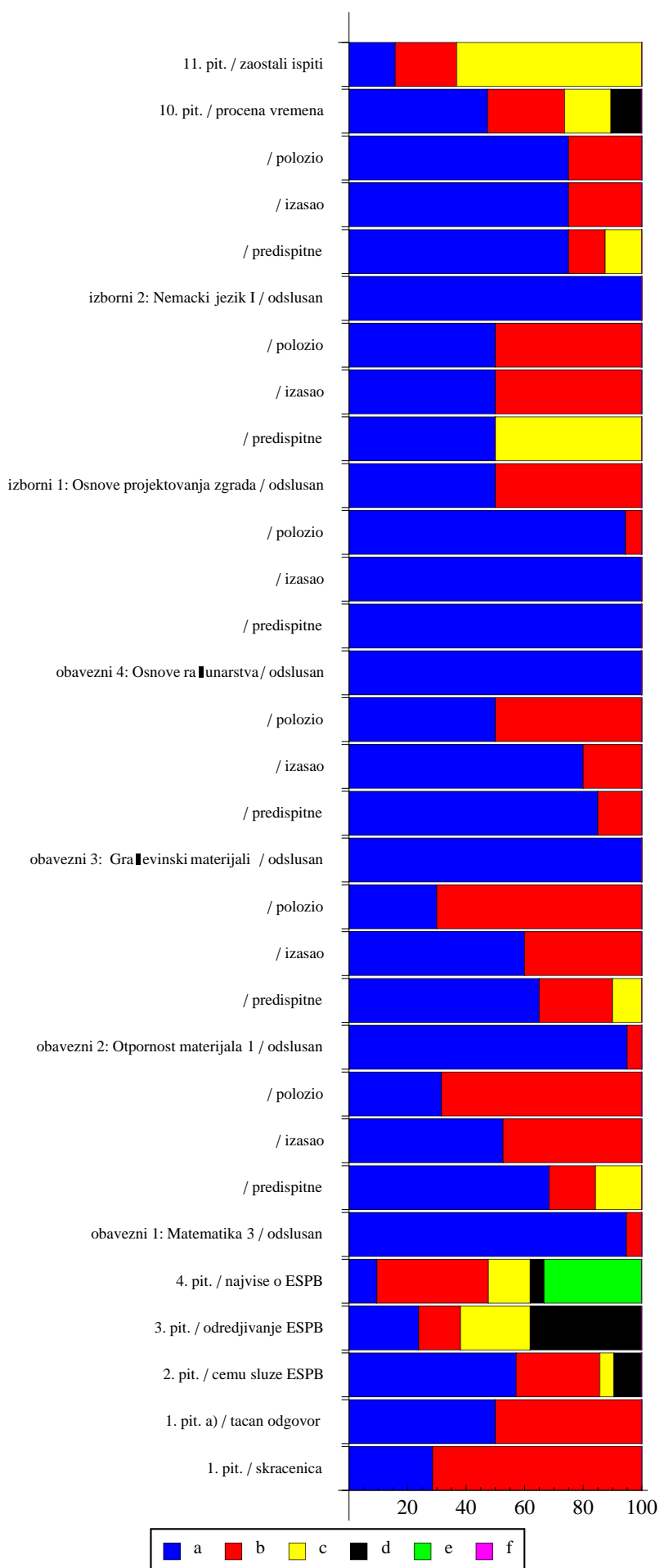
b oznacava da napisan odgovor nije tacan

ESPB.OAS 1. god. K – anketiranih 49

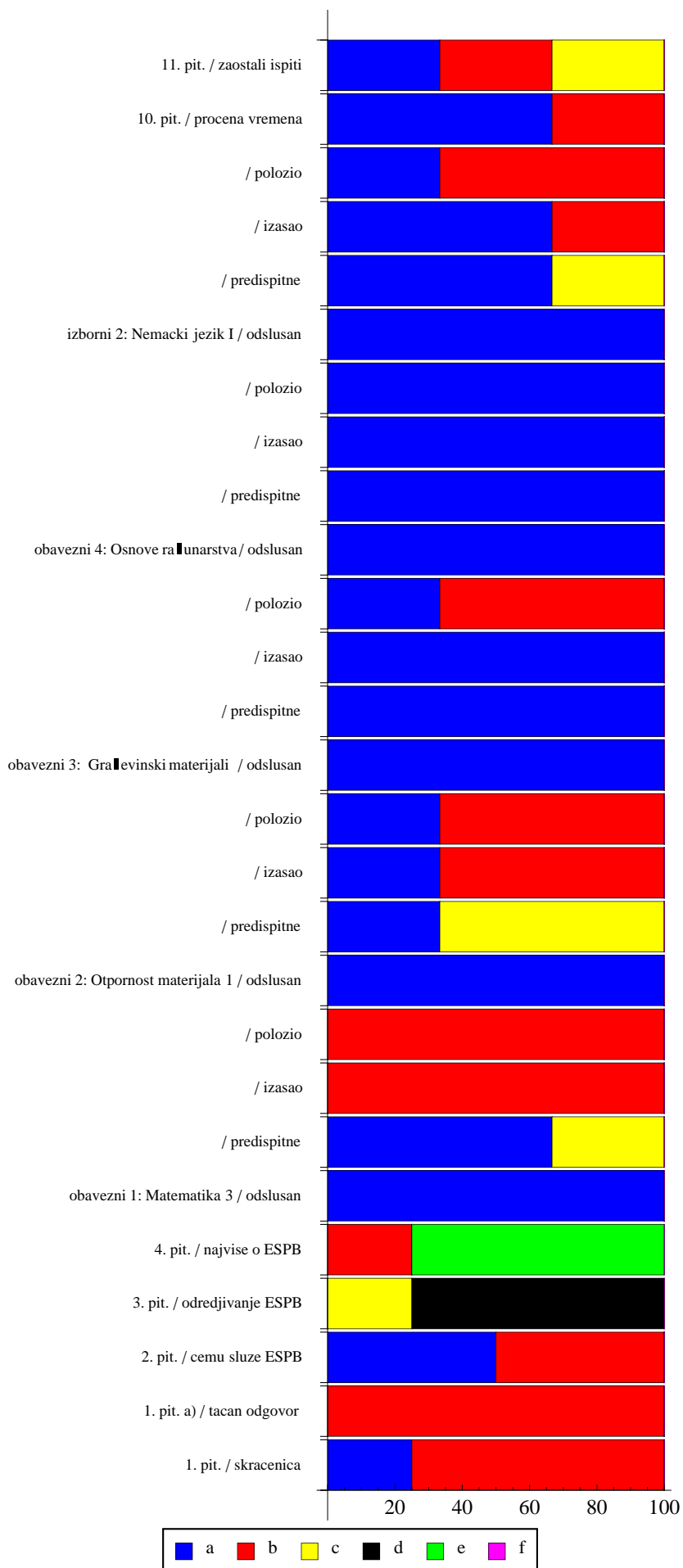
%

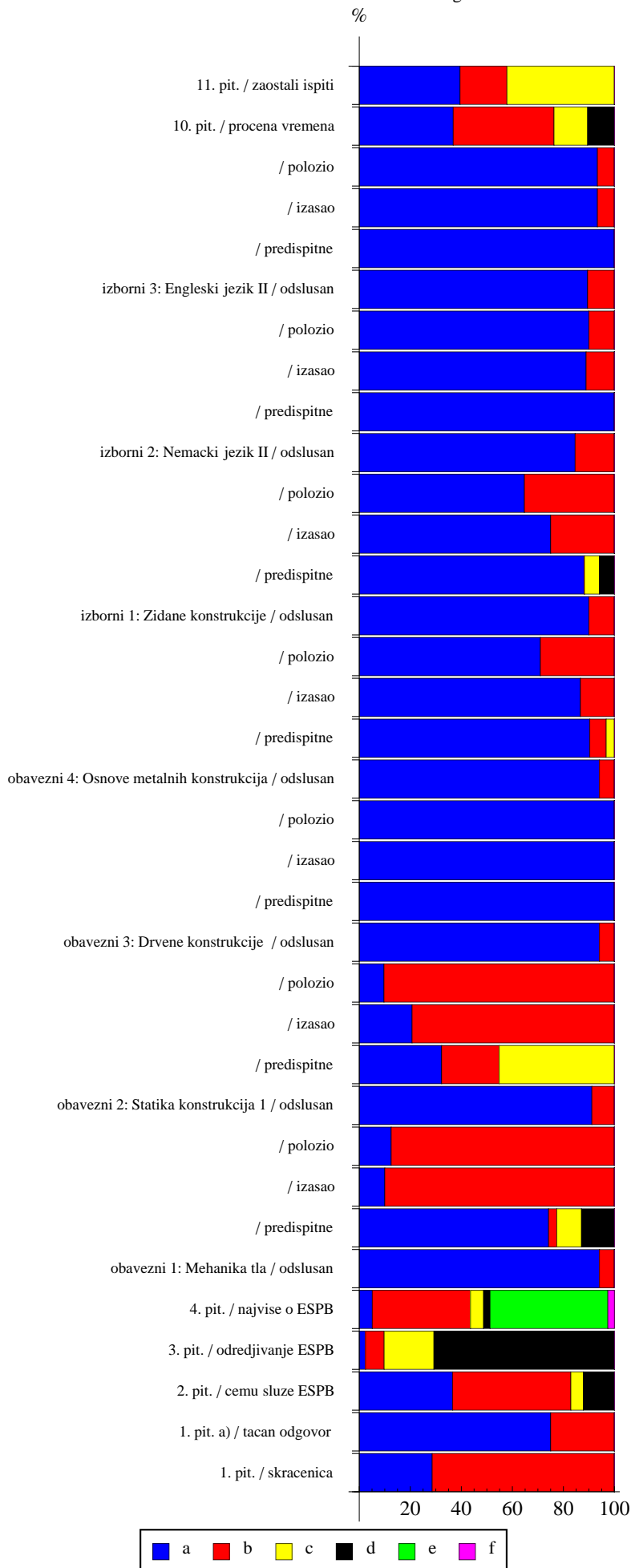


%

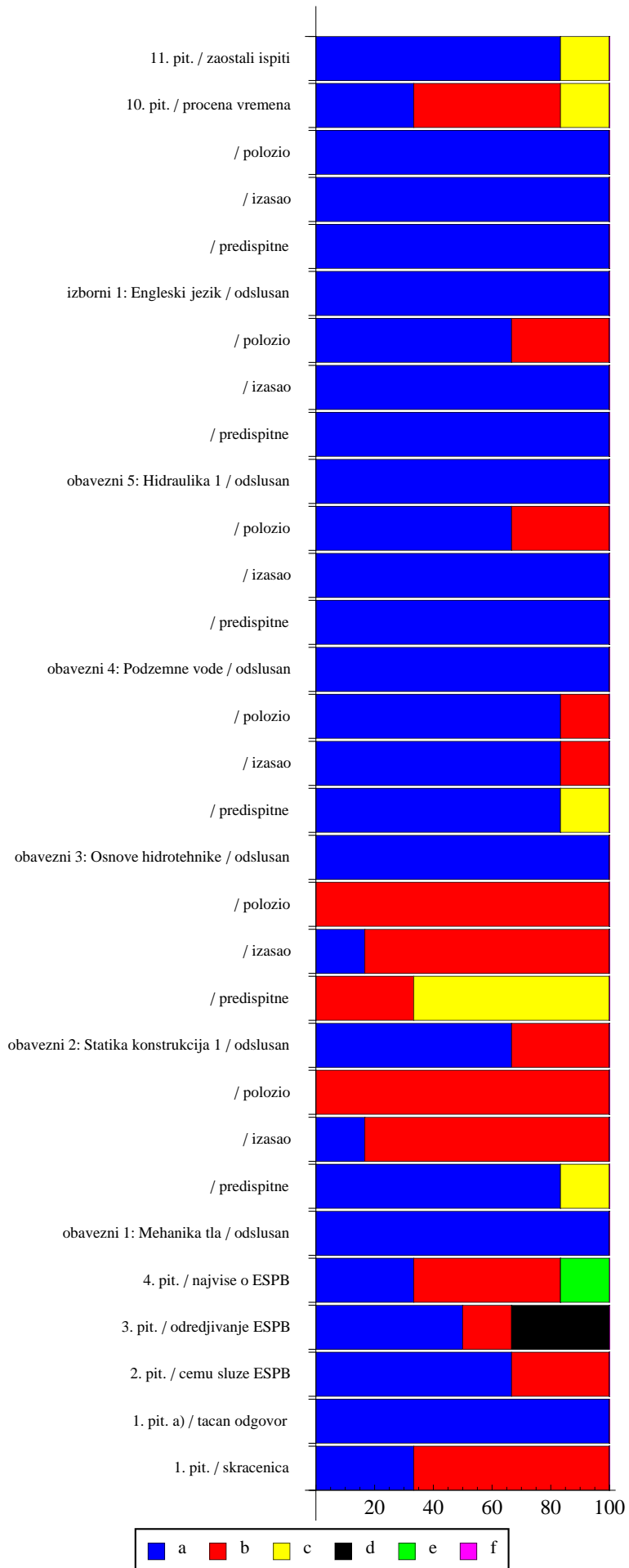


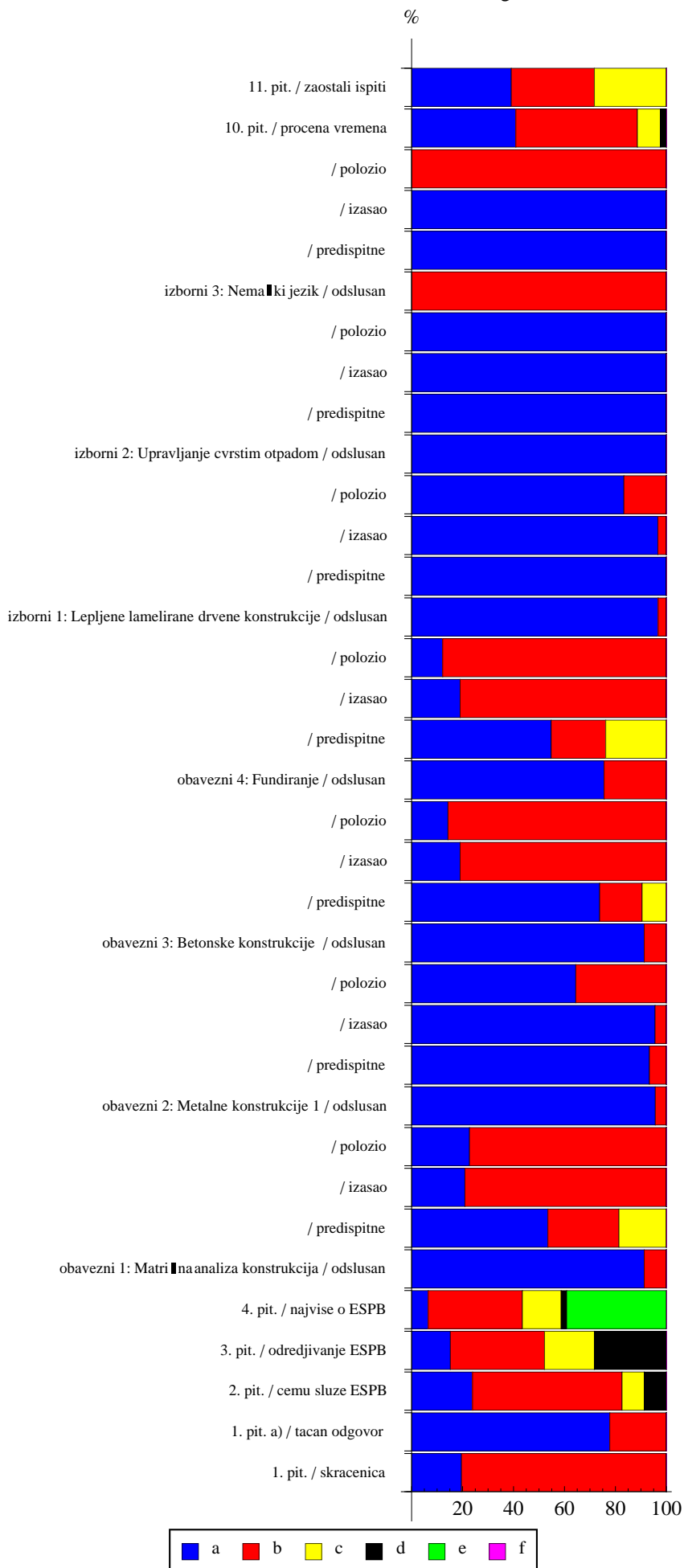
%

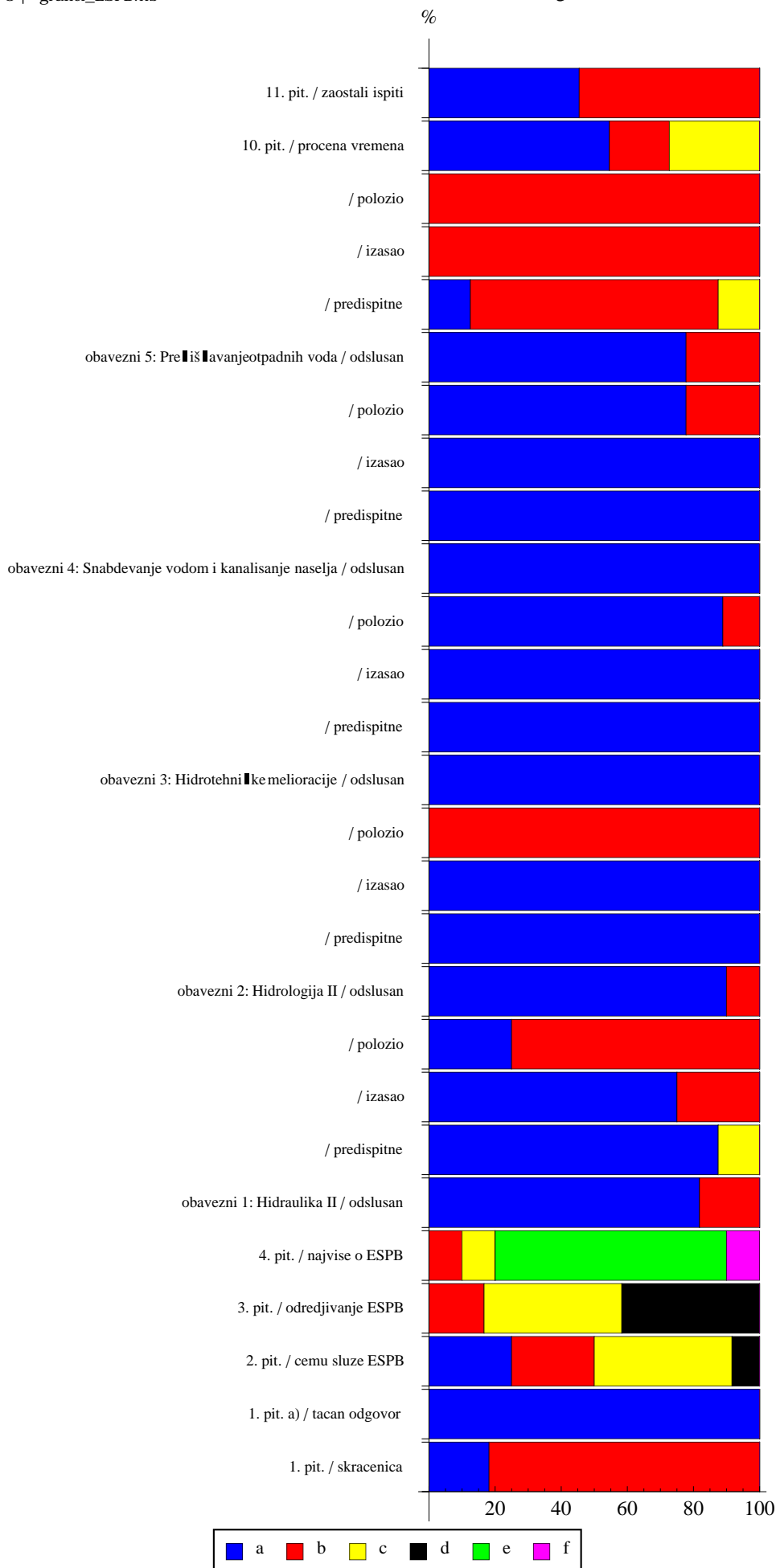




%

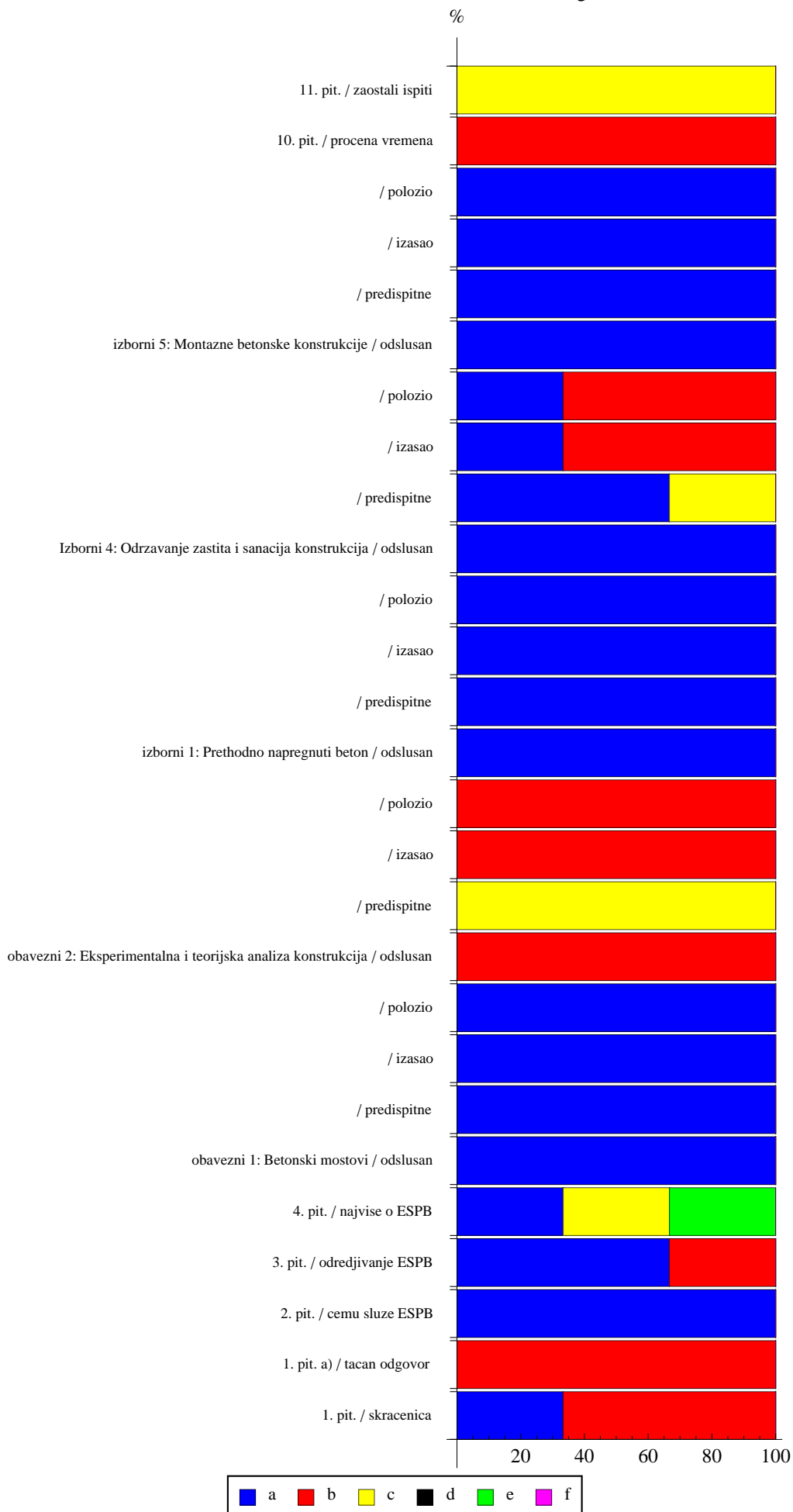








## ESP.B.MAS 1. god. K.B – anketiranih 3





**Univerzitet u Novom Sadu**

**Odbor za obezbeđenje kvaliteta i internu evaluaciju**

Trg Dositeja Obradović 5, 21000 Novi Sad

telefon: (021) 485-2020; FAX: (021) 450-418;

http://www.uns.ac.rs/sr/kvalitet/ e-mail: kvalitet@uns.ac.rs

studijski program:  
(upisati naziv ili skraćenicu  
progama)

---

Poštovani studenti, molimo vas da u cilju praćenja i podizanja kvaliteta nastave popunite upitnik koji je pred vama. Upitnik je anoniman i služiće samo u svrhu analize kvaliteta studijskog programa. Odgovorite zaokruživanjem slova ispred izabarnog odgovora i dopisivanjem gde je to potrebno.

---

1. Da li znate šta znači skraćenicu ESPB?
  - a. da, to znači: \_\_\_\_\_
  - b. ne
  
2. Da li vam je poznato čemu služe ESPB bodovi?
  - a. da, poznato mi je
  - b. delimično mi je poznato
  - c. nedovoljno mi je poznato
  - d. nije mi poznato
  
3. Da li znate kako se određuju ESPB bodovi za pojedinačni predmet?
  - a. znam
  - b. delimično znam
  - c. nedovoljno znam
  - d. ne znam
  
4. O ESPB bodovima najviše ste saznali:
  - a. od profesora i saradnika na fakultetu
  - b. od kolega studenata
  - c. preko interneta
  - d. preko medija (televizije, novina)
  - e. od svakog po malo
  - f. na drugi način (upišite koji): \_\_\_\_\_
  
5. Najviše vremena u toku prethodnog semestra (oktobar 2011-februar 2012.) utrošio-la sam na predmet: \_\_\_\_\_ (upišite naziv predmeta)  
Ukoliko želite opišite zašto.
  
6. Najmanje vremena u toku prethodnog semestra (oktobar 2011-februar 2012.) utrošio-la sam na predmet: \_\_\_\_\_ (upišite naziv predmeta)  
Ukoliko želite opišite zašto.
  
7. Od predmeta koje ste slušali u prethodnom semestru (oktobar 2011-februar 2012.), po vašoj proceni, najteži je: \_\_\_\_\_ (upišite naziv predmeta)  
Ukoliko želite obrazložite odgovor.

8. Od predmeta koje ste slušali u prethodnom semestru (oktobar 2011-februar 2012.), po vašoj proceni, najlakši je:

\_\_\_\_\_ (upišite naziv predmeta)

Ukoliko želite obrazložite odgovor.

--

9. Popunite narednu tabelu za predmete u zimskom semestru 2011/2012.

predmet	odsluša- la predmet	ispunio-la predispitne obaveze	izašao-la na ispit	položio-la	ocena kojom ste položili
obavezni 1	a. da b. ne	a. da b. delimično c. ne d. ne postoje na predmetu	a. da b. ne	a. da b. ne	
obavezni 2	a. da b. ne	a. da b. delimično c. ne d. ne postoje na predmetu	a. da b. ne	a. da b. ne	
obavezni 3	a. da b. ne	a. da b. delimično c. ne d. ne postoje na predmetu	a. da b. ne	a. da b. ne	
izborni 1 (navedite naslov) _____	a. da b. ne	a. da b. delimično c. ne d. ne postoje na predmetu	a. da b. ne	a. da b. ne	
izborni 2 (navedite naslov) _____	a. da b. ne	a. da b. delimično c. ne d. ne postoje na predmetu	a. da b. ne	a. da b. ne	
izborni 3 (navedite naslov) _____	a. da b. ne	a. da b. delimično c. ne d. ne postoje na predmetu	a. da b. ne	a. da b. ne	

10. Procenite koliko ste prosečno sati radili na obavezama u toku prethodnog semestra (oktobar 2011-februar 2012.). Pod obavezama se podrazumevaju i časovi nastave, izrada domaćih, seminarских, projekata, spremanje i polaganje ispita...

- manje od 30 sati nedeljno (tj. manje od 6 sati svaki radni dan u toku semestra)
- između 30 i 40 sati nedeljno (tj. između 6 i 8 sati svaki radni dan)
- između 40 i 50 sati nedeljno (tj. između 8 i 10 sati svaki radni dan)
- preko 50 (tj. više od 10 sati svaki radni dan)

11. Da li ste u zimskom semestru školske 2011-12. godine polagali i zaostale predmete iz prethodnih semestara?

- da, \_\_\_\_\_ (upišite broj zaostalih predmeta koje ste polagali)
- ne, ali sam trebao-la
- ne

HVALA ŠTO STE POPUNILI UPITNIK.